



Администрация Пермского муниципального округа Пермского края
Комитет имущественных отношений

РАСПОРЯЖЕНИЕ

14.08.2024

№ 2616

Об установлении публичного сервитута на часть земельного участка

В соответствии со ст. 23, гл. V.7 Земельного кодекса Российской Федерации, Федеральным законом от 25.10.2001 № 137-ФЗ «О введении в действие Земельного кодекса Российской Федерации», пп. 3.2.5 п. 3.2 разд. 3 Положения о комитете имущественных отношений администрации Пермского муниципального округа, утвержденного решением Думы Пермского муниципального округа Пермского края от 29.11.2022 № 48, на основании ходатайства публичного акционерного общества «Россети Урала» (ИНН 6671163413, ОГРН 1056604000970) (далее - ПАО «Россети Урала») от 31.07.2024 № 10574:

1. Установить в интересах ПАО «Россети Урала» публичный сервитут площадью 194 кв. м на часть земельного участка:

- с кадастровым номером 59:32:3630002:2249 (194 кв.м), расположенный по адресу: Пермский край, м.р-н Пермский, с.п. Сылвенское, д. Буланки.

Цель: Подключения (технологического присоединения) к сетям инженерно-технического обеспечения - Строительство ВЛ 0,4 кВ с установкой ПУ для электроснабжения деревни Буланки (4500092663).

Срок: 49 лет.

2. Утвердить границы публичного сервитута земельных участков, указанных в п. 1 настоящего распоряжения, согласно прилагаемой схеме расположения границ публичного сервитута.

3. Срок, в течение которого использование указанных в п. 1 настоящего распоряжения земельных участков в соответствии с их разрешенным использованием будет невозможно или существенно затруднено в связи с осуществлением сервитута – не установлен.

4. Порядок установления зон с особыми условиями использования территорий и содержание ограничений прав на земельные участки в границах таких зон установлен Постановлением Правительства РФ от 24.02.2009 № 160 «О порядке установления охранных зон объектов электросетевого хозяйства

и особых условий использования земельных участков, расположенных в границах таких зон».

5. Плата за публичный сервитут устанавливается в соответствии с Федеральным законом от 29.07.1998 № 135-ФЗ (ред. от 19.12.2022) «Об оценочной деятельности в Российской Федерации» и методическими рекомендациями, утверждёнными приказом Минэкономразвития России от 04.06.2019 № 321.

6. Комитету имущественных отношений администрации Пермского муниципального округа в течение 5 рабочих дней со дня подписания настоящего распоряжения:

6.1. направить настоящее распоряжение в Управление Федеральной службы государственной регистрации, кадастра и картографии по Пермскому краю;

6.2. направить настоящее распоряжение в ПАО «Россети Урал».

6.3. разместить настоящее распоряжение на официальном сайте Пермского муниципального округа в информационно-телекоммуникационной сети «Интернет» (www.permokrug.ru).

7. ПАО «Россети Урал» привести земельные участки в состояние пригодное для использования в соответствии с разрешенным использованием в срок не позднее 3 (трех) месяцев после завершения строительства или эксплуатации инженерного сооружения, для размещения которого был установлен публичный сервитут.

8. Настоящее распоряжение вступает в силу со дня его подписания.

9. Контроль исполнения распоряжения возложить на заместителя председателя комитета М.В. Королеву.

Председатель комитета

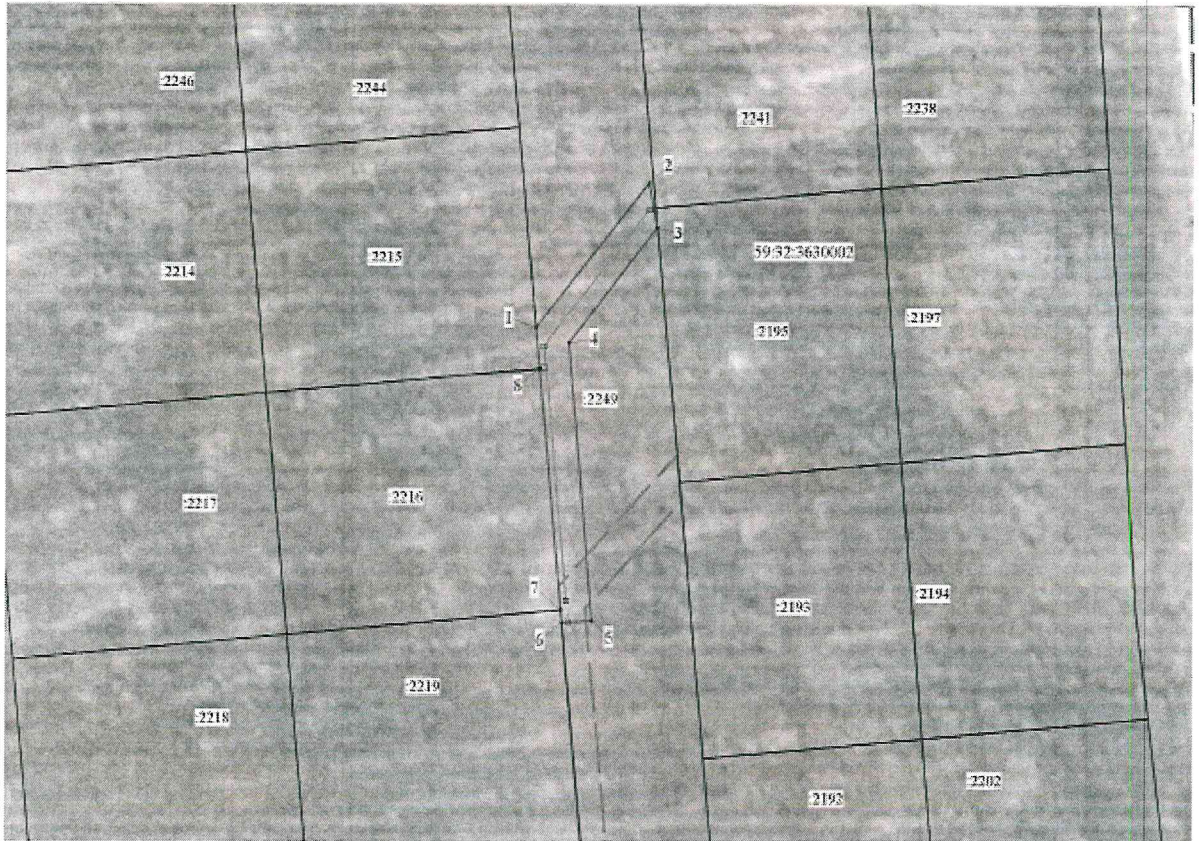


Е.А. Демидова

Приложение № 1
к распоряжению
комитета имущественных
отношений администрации
Пермского муниципального округа
от 14.08.2024 № 2616

СХЕМА РАСПОЛОЖЕНИЯ ГРАНИЦ ПУБЛИЧНОГО СЕРВИТУТА
Строительство ВЛ 0,4 кВ с установкой ПУ для электроснабжения
деревни Буланки (4500092663)

Местоположение: Пермский край, Пермский муниципальный округ, д. Буланки
Площадь земель в/или части земельного участка, кв.м: 194



Описание границ смежных землепользователей

Описание границы	Смежный землепользователь (при наличии кадастровый номер земельного участка)	Площадь обременения, кв.м
от точки 1 до точки 6	59:32:3630002:2249	194
от точки 6 до точки 7	59:32:3630002:2219	0
от точки 7 до точки 8	59:32:3630002:2216	0
от точки 8 до точки 1	59:32:3630002:2215	0
Итого:		194

Каталог координат (Система координат МСК-59, зона 2)

Обозначение точки	Координаты, м		Метод определения координат	Мг, м
	X	Y		
1	2	3	4	5
1	516396.69	2262609.18	Геодетический метод	0.1
2	516413.49	2262622.16	Геодетический метод	0.1
3	516408.34	2262623.10	Геодетический метод	0.1
4	516394.94	2262612.98	Геодетический метод	0.1
5	516362.76	2262615.82	Геодетический метод	0.1
6	516362.49	2262612.35	Геодетический метод	0.1
7	516363.97	2262612.21	Геодетический метод	0.1
8	516391.85	2262609.63	Геодетический метод	0.1
1	516396.69	2262609.18	Геодетический метод	0.1

Условные обозначения

- проектная граница публичного сервитута
- кадастровый номер участка
- граница и номер земельного участка, сведения о котором внесены в ЕГРН
- Строительство ВЛ 0,4 кВ
- обозначение характерной точки проектной границы публичного сервитута
- охранный знак ЛЭЭП
- границы муниципального образования